

Développement des usages de l'imagerie spectrale pour la cartographie

Création en  
2016

Une équipe de  
15 personnes



3  
pôles  
d'activité

**SENSING  
/  
MAPPING**

**ANALYTICS**

**SOFTWARE**

## Services opérationnels

Acquisition  
de données  
Avion et  
UAV

Analyse et  
Traitement  
d'images  
MTR

Développement  
d'infrastructures  
de traitement et  
visualisation

FlySpec

Hypip

Bathysat

STORMM

SWIM

Littoviz

...

...

...

## Apps : maritime & agronomie

Hydrographie et morphodynamique côtière,  
Biodiversité côtière, Dynamique des habitats, Macrofaune,  
Monitoring de la turbidité, Archéologie côtière, phénotypage

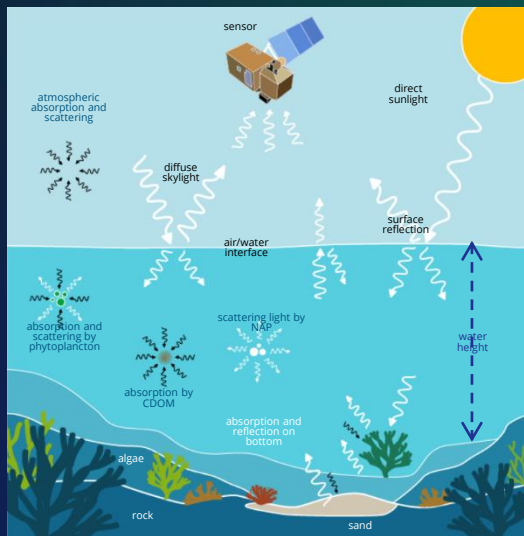
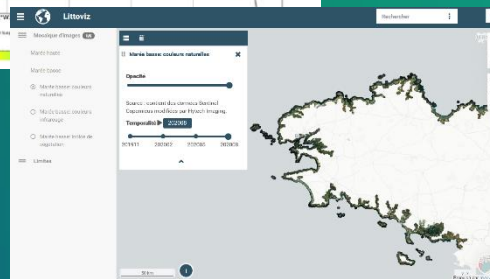
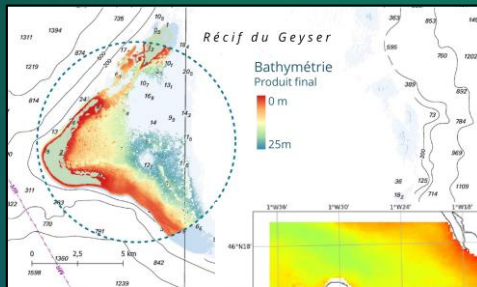


Illustration ©Hytech imaging d'après Guyot (2021)

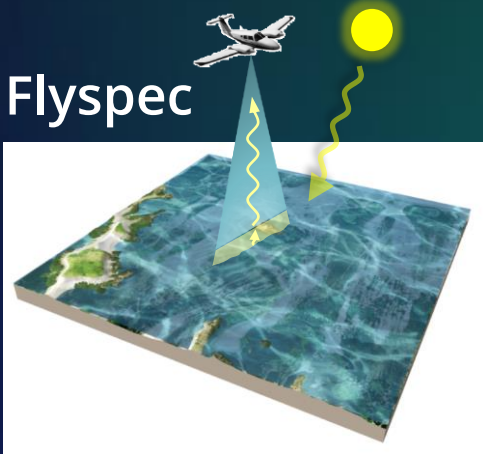
**Maîtrise du transfert radiatif**  
**Atmosphère / colonne d'eau**  
**direct / inverse**  
**SWIM®**



LITTOSAT-BRETAGNE



## Flyspec



- AHB (Bathymétrie aérienne)
- Nature des fonds
- Détection de cibles immergées
- Biodiversité estran / petits fonds (algues, herbiers, coraux)
- Mégafaune / avifaune marine

## STORMM

hytech  
imaging & Observatoire PELAGIS  
UMR 3462 CNRS La Rochelle Université

Système de télédétection  
optique aéroporté pour  
la détection et la cartographie  
de la mégafaune marine



## CALHYB

